

CHIANG MAI UNIVERSITY
LIBRARY | CMUL

Guide to Getting Published



เริ่มต้นการสืบค้นที่...

เว็บไซต์ สำนักหอสมุด มหาวิทยาลัยเชียงใหม่

library.cmu.ac.th



สืบค้นจากทรัพยากรทั่วโลก
และบริการขอเอกสารต่างประเทศ

สืบค้นจากทรัพยากรต่างประเทศ
และ E-books

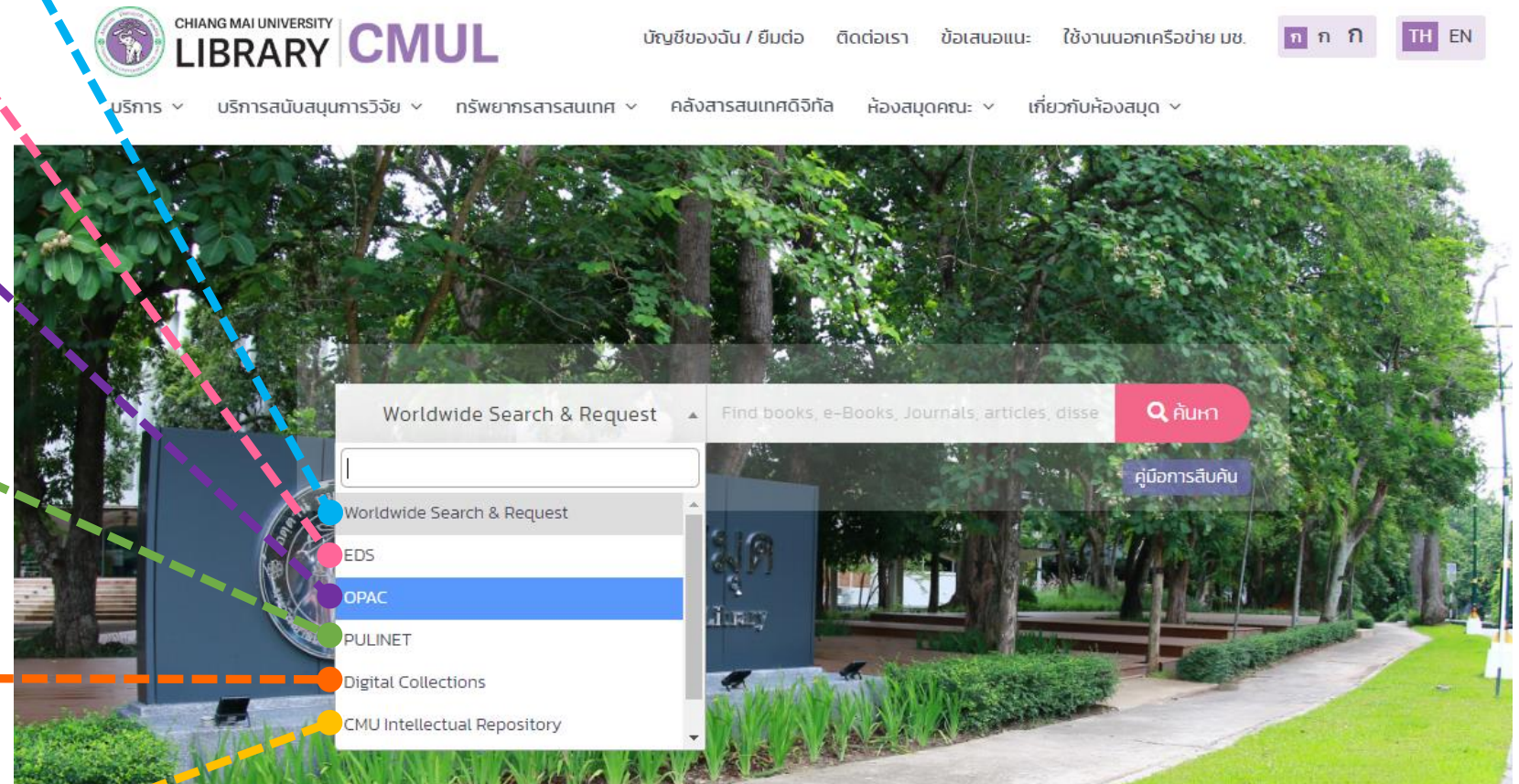
สืบค้นทรัพยากรของห้องสมุด
ภายในมหาวิทยาลัยเชียงใหม่

สืบค้นหนังสือของห้องสมุด
มหาวิทยาลัยส่วนภูมิภาค

ระบบคลังสารสนเทศดิจิทัลของ
มหาวิทยาลัยเชียงใหม่

คลังปัญญาของมหาวิทยาลัยเชียงใหม่

Library Website



library.cmu.ac.th



CHIANG MAI UNIVERSITY

LIBRARY | CMUL

บัญชีของเงิน

ติดต่อเรา

ข้อเสนอแนะ

ก ก ก

TH EN

บริการ ▾

บริการสนับสนุนการวิจัย ▾

ทรัพยากรสารสนเทศ ^

คลังสารสนเทศดิจิทัล

ห้องสมุดคณะ ▾

เกี่ยวกับห้องสมุด ▾

เว็บไซต์เดิม

ฐานข้อมูลอิเล็กทรอนิกส์

ฐานข้อมูลอิเล็กทรอนิกส์ (ใช้งานนอกเครือข่าย)

ฐานข้อมูลมรดกวัฒนธรรมล้านนา

คอลเล็กชันวัสดุหายาก

จดหมายเหตุ

Worldwide Search & Request ▾

Find books, e-Books, Journals, articles, dissertations and ILL

ค้นหา

คู่มือการสืบค้น

CMU LIBRARY



ในเครือข่าย
อินเทอร์เน็ต มช.

Access

เว็บไซต์
สำนักหอสมุด มช.

Select

List of
e-Database

นอกเครือข่าย
อินเทอร์เน็ต มช.

verification

CMU VPN

Select

เว็บไซต์
สำนักหอสมุด มช.

List of
e-Database

E-database

Sign in
via your institution

OpenAthens

การเข้าใช้งาน
ฐานข้อมูลอิเล็กทรอนิกส์



Citation Database

ฐานข้อมูลสำหรับใช้พิจารณาแหล่งตีพิมพ์เพื่อเผยแพร่ผลงานวิชาการ ใช้วิเคราะห์การอ้างอิงผลงานของนักวิจัย/สถาบัน
ใช้หาข้อมูลเพื่อศึกษาทบทวนวรรณกรรม ดูการต่อยอดการวิจัยในสาขาที่สนใจ หรือดูแนวโน้มงานวิจัยในอนาคต



Scopus®

 **Clarivate**
Web of Science™

การนำบทความต่างๆ ไปใช้ประโยชน์สามารถตรวจสอบได้จากปริมาณการอ้างอิง (citation) จากบทความอื่น ซึ่งปัจจุบันมีฐานข้อมูลเหล่านี้ทำการรวบรวมสร้างแบบจำลองเพื่ออธิบายความสำคัญวารสารแต่ละฉบับ
จัดสร้างดัชนี (Index) ของวารสาร เพื่อชี้ให้เห็นถึงคุณภาพวารสาร โดยดัชนีเหล่านี้มีหลักการเบื้องต้นคล้ายกันว่า วารสารที่ได้รับการอ้างอิงบ่อยกว่าก็จะถือว่า มีผลกระทบสูงกว่า



Scopus®

- ฐานข้อมูลรรชนี และสารระสังเขป
- ครอบคลุมเอกสารวิชาการสหสาขาวิชา
- ผลิตภัณฑ์ของบริษัท Elsevier
- ใช้ข้อมูลได้ตั้งแต่ปี 1960 - ปัจจุบัน
- สำนักหอสมุด มช. เป็นผู้รับผิดชอบค่าใช้จ่าย
- ใช้ภายในเครือข่ายมหาวิทยาลัยเชียงใหม่ (กรณีใช้งานจากเครือข่ายภายนอก ใช้ผ่าน CMU VPN หรือ OpenAthens)

สามารถดาวน์โหลดเอกสารฉบับเต็ม (Full text) ได้เฉพาะรายการที่ห้องสมุด Subscription ไว้ หรือเป็น Open Access เท่านั้น

การประเมิน คุณภาพวารสาร



Journals Indexed

H-index

สามารถใช้วัดได้ทั้งนักวิจัย หน่วยงาน สถาบันวารสาร และประเทศ โดยสืบค้นได้จากฐานข้อมูล Web of Science, Scopus, SCImago และ Google Scholar โดยแต่ละแหล่งอาจแสดงค่าไม่เท่ากัน ขึ้นกับประเภทของสิ่งพิมพ์ จำนวนสิ่งพิมพ์ และจำนวนปีพิมพ์ที่ครอบคลุม



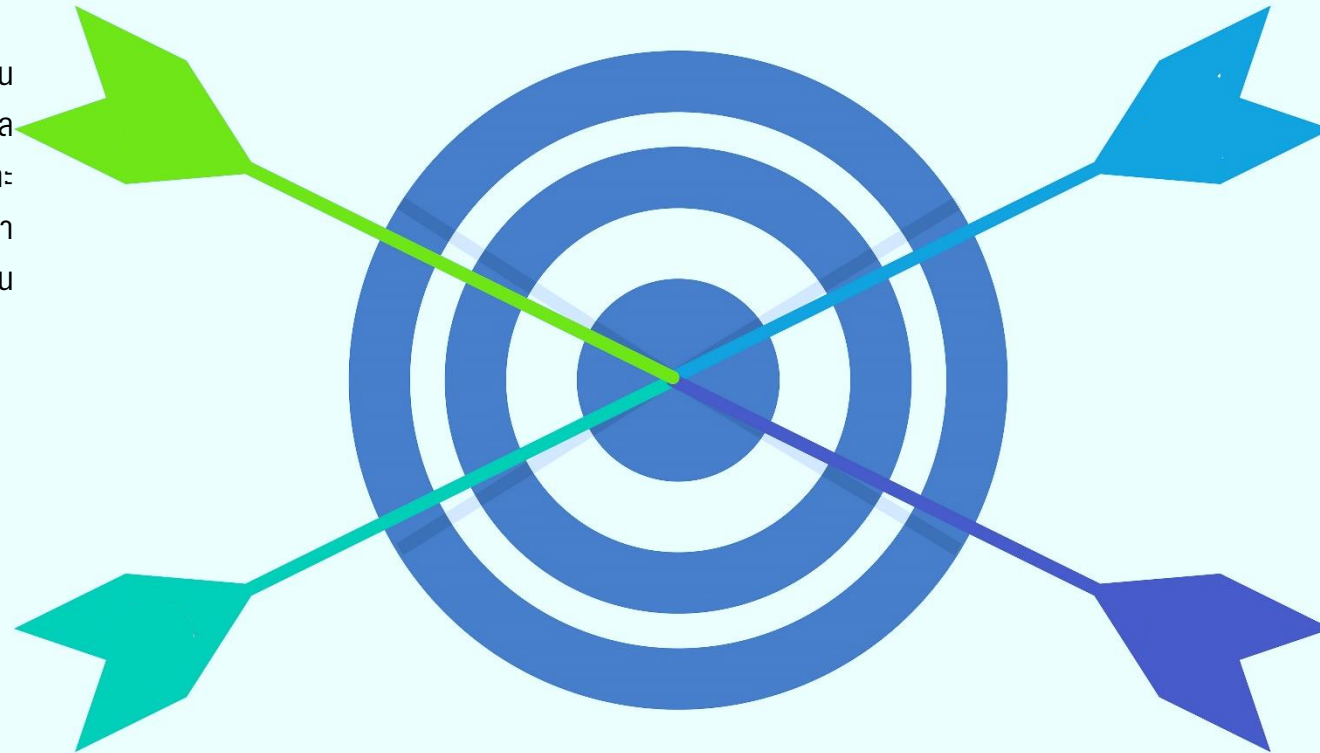
SJR

ค่าเฉลี่ยจำนวนครั้งที่บทความได้รับการอ้างอิง ดูจากสิ่งที่เกี่ยวข้อง เช่น ประเมินในกลุ่มวารสารในสาขาวิชาเดียวกัน



SNIP

การวัดค่าเฉลี่ยของจำนวนการอ้างอิงที่ได้รับต่อหนึ่งบทความ โดยมีการปรับความแตกต่างของค่า citation ระหว่างสาขาวิชา (subject fields)



Impact Factor

จำนวนครั้งโดยเฉลี่ย ที่บทความของวารสารนั้นซึ่งตีพิมพ์ภายในระยะเวลา 2 ปีย้อนหลัง ได้รับการอ้างอิงภายในปีปัจจุบันหรือปีของ JCR



CiteScore

ดัชนีชี้วัดคุณภาพสิ่งพิมพ์ต่อเนื่อง คำนวณจากค่าเฉลี่ยจำนวนการถูกอ้างอิงในปีปฏิทินของบทความทั้งหมดในวารสารชื่อนั้น ๆ ย้อนหลัง 3 ปี



Scopus®

Sources

Search



Lists

SciVal ↗



Create account

Sign in

Subject area



Enter subject area



Improved Citescore

We have updated the CiteScore methodology to ensure a more robust, stable and comprehensive metric which provides an indication of research impact, earlier. The updated methodology will be applied to the calculation of CiteScore, as well as retroactively for all previous CiteScore years (ie. 2018, 2017, 2016...). The previous CiteScore values have been removed and are no longer available.

[View CiteScore methodology.](#)

CiteScore

Filter refine list

Apply

Clear filters

Display options

Display only Open Access journals

Counts for 4-year timeframe

No minimum selected

Minimum citations

Minimum documents

Citescore highest quartile

Show only titles in top 10 percent

1st quartile

2nd quartile

3rd quartile

4th quartile

43,132 results

[Download Scopus Source List](#)

[Learn more about Scopus Source List](#)

All

[Export to Excel](#)

[Save to source list](#)

View metrics for year: 2020

	Source title ↓	CiteScore ↓	Highest percentile ↓	Citations 2017-20 ↓	Documents 2017-20 ↓	% Cited ↓
<input type="checkbox"/> 1	Ca-A Cancer Journal for Clinicians	463.2	99% 1/340 Oncology	50,948	110	92
<input type="checkbox"/> 2	Nature Reviews Materials	115.7	99% 1/292 Materials Chemistry	21,170	183	98
<input type="checkbox"/> 3	Nature Reviews Molecular Cell Biology	99.7	99% 1/382 Molecular Biology	21,027	211	88
<input type="checkbox"/> 4	Chemical Reviews	96.9	99% 1/398 General Chemistry	90,053	929	96



Scopus[®]

About Scopus

[What is Scopus](#)

[Content coverage](#)

[Scopus blog](#)

[Scopus API](#)

[Privacy matters](#)

Language

[日本語に切り替える](#)

[切换到简体中文](#)

[切换到繁体中文](#)

[Русский язык](#)

Customer Service

[Help](#)

[Tutorials](#)

[Contact us](#)

Titles on Scopus

Content types included on Scopus are either serial publications that have an ISSN (International Standard Serial Number) such as journals, book series and conference series, or non-serial publications that have an ISBN (International Standard Book Number) such as monographs or one-off conferences. To check if a title is on Scopus, visit the freely available [Source Title page](#) ↗, or consult the title lists below.

[Download the Source title list \(incl. Scopus discontinued sources list\) ↓](#)

[Download the Book title list ↓](#)



SJR

SNIP

also developed by scimago: SCIMAGO INSTITUTIONS RANKINGS

Journal Rankings Country Rankings Viz Tools Help About Us

SJR

Scimago Journal & Country Rank

Enter Journal Title, ISSN or Publisher Name

WHAT IS SCIMAGOJR FOR?

JOURNAL RANKS

EXPLORE

COUNTRY RANKS

EXPLORE

VIZ TOOL

EXPLORE

also developed by scimago: SCIMAGO INSTITUTIONS RANKINGS

SJR Scimago Journal & Country Rank

Home Journal Rankings Country Rankings Viz Tools Help About Us

Enter Journal Title, ISSN or Publisher Name

All subject areas All subject categories All regions / countries All types 2020

Only Open Access Journals Only SciELO Journals Only WoS Journals [?] Display journals with at least 0 Citable Docs. (3years) Apply

Download data

1 - 50 of 32958 < >

Title	Type	SJR	H index	Total Docs. (2020)	Total Docs. (3years)	Total Refs. (2020)	Total Cites (3years)	Citable Docs. (3years)	Cites / Doc. (2years)	Ref. / Doc. (2020)	
1 Ca-A Cancer Journal for Clinicians	journal	62.937 Q1	168	47	119	3452	15499	80	126.34	73.45	
2 MMWR Recommendations and Reports [?]	journal	40.949 Q1	143	10	9	1292	492	9	50.00	129.20	
3 Nature Reviews Molecular Cell Biology	journal	37.461 Q1	431	115	338	8439	10844	167	32.83	73.38	
4 Quarterly Journal of Economics	journal	34.573 Q1	259	40	110	2733	1945	109	16.00	68.33	
5 Nature Reviews Materials	journal	32.011 Q1	108	92	264	10632	11188	138	32.15	115.57	



Clarivate Analytics

Impact Factor

Clarivate Journal Citation Reports

The world's leading journals and publisher-neutral data

Type journal name, ISSN, eISSN, category or a keyword

Already have a manuscript? Find relevant, reputable journals for potential publication of your research using Manuscript matcher. [Match my manuscript](#)

See full listings and refine your search

- Browse journals
- Browse categories
- Browse publishers COMING SOON
- Browse countries COMING SOON

Clarivate Journal Citation Reports

20,994 journals

Type journal name, ISSN, eISSN, category or a keyword

Indicators: Default Customize

Journal name	ISSN	eISSN	Category	Total Citations	2020 JIF	JIF Quartile	2020 JCI	% of OA Gold
CA-A CANCER JOURNAL FOR CLINICIANS	0007-9235	1542-4863	ONCOLOGY - SCIE	55,868	508.702	Q1	77.64	100.00 %
NATURE REVIEWS MOLECULAR CELL BIOLOGY	1471-0072	1471-0080	CELL BIOLOGY - SCIE	58,477	94.444	Q1	7.01	1.40 %
NEW ENGLAND JOURNAL OF MEDICINE	0028-4793	1533-4406	MEDICINE, GENERAL & INTERNAL - SCIE	464,376	91.253	Q1	26.14	0.00 %
NATURE REVIEWS DRUG DISCOVERY	1474-1776	1474-1784	Multiple	41,993	84.694	Q1	10.86	0.88 %
LANCET	0140-6736	1474-547X	MEDICINE, GENERAL & INTERNAL - SCIE	369,614	79.323	Q1	20.05	22.81 %
Nature Reviews Clinical Oncology	1759-4774	1759-4782	ONCOLOGY - SCIE	17,973	66.675	Q1	7.72	4.38 %
Nature Reviews Materials	2058-8437	2058-8437	Multiple	19,887	66.308	Q1	4.06	1.91 %
Nature Energy	2058-7546	2058-7546	Multiple	28,166	60.858	Q1	8.15	0.32 %
NATURE REVIEWS CANCER	1474-175X	1474-1768	ONCOLOGY - SCIE	62,391	60.716	Q1	7.64	0.68 %
NATURE REVIEWS MICROBIOLOGY	1740-1526	1740-1534	MICROBIOLOGY - SCIE	43,314	60.633	Q1	5.03	3.95 %



Browse, search, and explore journals indexed in the *Web of Science*

The *Master Journal List* is an invaluable tool to help you to find the right journal for your needs across multiple indices hosted on the *Web of Science* platform. Spanning all disciplines and regions, *Web of Science Core Collection* is at the heart of the *Web of Science* platform. Curated with care by an expert team of in-house editors, *Web of Science Core Collection* includes only journals that demonstrate high levels of editorial rigor and best practice. As well as the *Web of Science Core Collection*, you can search across the following specialty collections: *Biological Abstracts*, *BIOSIS Previews*, *Zoological Record*, and *Current Contents Connect*, as well as the *Chemical Information* products.

Search Journals



Already have a manuscript?

Find relevant, reputable journals for potential publication of your research based on an analysis of tens of millions of citation connections in *Web of Science Core Collection* using Manuscript Matcher.

Match Manuscript

วารสาร ที่ควรหลีกเลี่ยง



วารสาร/สำนักพิมพ์สุ่มเสี่ยงที่ไม่ควรส่งบทความไปตีพิมพ์ (Beall's List of Predatory Publishers)



Assoc. Prof. Jeffrey Beall บรรณารักษ์ University of Colorado Denver
ได้ทำการพิจารณวารสาร และสำนักพิมพ์จำนวนมาก

รวบรวมเป็นรายชื่อวารสาร/สำนักพิมพ์/ที่มีแนวโน้มว่าไม่ได้ดำเนินการเพื่อ
ประโยชน์ทางวิชาการ และอาจเป็นการหลอกลวงเพื่อหารายได้ ซึ่งเข้าข่าย
วารสารที่ไม่ควรส่งผลงานไปตีพิมพ์

เพื่อนักวิจัยจะได้ใช้ประกอบการพิจารณาว่าควรจะตีพิมพ์ หรือเป็นกอง
บรรณาธิการ หรือเป็นผู้ประเมิน (reviewer) ให้หรือไม่

“Use my lists as blacklists”

- - Jeffrey Beall

วารสาร/สำนักพิมพ์ที่ไม่ควรส่งผลงานตีพิมพ์

Beall's List of Predatory Publishers

มีข้อสังเกต คือ

- ส่วนใหญ่เป็นวารสาร online ประเภท open access
- เรียกเก็บค่าธรรมเนียมการตีพิมพ์สูง
- หลอกลวงว่ามีค่า journal impact factor สูง
- มีกระบวนการพิจารณาเรื่องเพื่อตีพิมพ์ รวดเร็วทันใจ อาจมีการประเมินบทความแบบอะลุ่มอล่วยและสั่งให้ปรับปรุงบ้างพอเป็นพิธี
- สำนักพิมพ์ไม่มีชื่อเสียงในวงการ
- อาจตั้งอยู่ในประเทศที่ไม่น่าเชื่อถือว่ามีความก้าวหน้าทางวิชาการในสาขานั้นๆ
- หลายวารสารตั้งชื่อคล้ายคลึงกับวารสารที่มีชื่อเสียง เช่นเติม s ไปท้ายชื่อวารสารเดิม
- ใช้ภาษาไม่ถูกต้องมากมาย (ผิดไวยากรณ์/มีคำผิด)
- ปัจจุบันวารสารที่อยู่ใน Beall's list มีมากกว่า 1,000 ฉบับ



Hijacked Journals

ACTA BIOETHICA

CENTRO INTERDISCIPLINARIO DE ESTUDIOS EN BIOÉTICA DE LA UNIVERSIDAD DE CHILE

HOME ABOUT CURRENT ARCHIVES CONTACT REGISTER SEARCH LOGIN POLICY ADVISORY BOARD

Home > Vol 22, No 1 (2016)

Acta Bioethica
ISSN 1726-569X



วารสารจริง

Acta Bioethica is published biannually by the Interdisciplinary Center for Studies in Bioethics of the University of Chile. It constitutes a pluralistic source of perspectives and an important tribune which accepts the contributions of authors compromised with the interdisciplinary study of ethical determinants and consequences of techno scientific research.

PORTAL DE REVISTAS ACADÉMICAS DE LA UNIVERSIDAD DE CHILE

Journal Content

All

Search

Advanced Search

Browse

HOME ABOUT LOGIN REGISTER

ACTA BIOETHICA

CENTRO INTERDISCIPLINARIO DE ESTUDIOS EN BIOÉTICA DE LA UNIVERSIDAD DE CHILE

Home > Acta Bioethica

Acta Bioethica

Acta Bioethica



วารสารปลอม

OPEN JOURNAL SYSTEMS

Journal Help

USER

Username

Password

Remember me

Login

LANGUAGE

Select Language

English Submit

JOURNAL CONTENT

Search

The Journal of Acta Bioethica (ISSN: 0717-5906, 1726-569X) is a forum for discussing and debating ethical, cultural and social issues arising in medicine, the health

Fake Impact Factor Companies



Beall, J. (2016). SEEKING QUALITY IN SCHOLARLY PUBLISHING: HOW TO IDENTIFY AND AVOID PREDATORY PUBLISHERS. In *The 11th TCI symposium on Thai Scholarly Journal*. Bangkok: Thailand.

จะเกิดอะไรขึ้นหากตีพิมพ์บทความกับวารสาร ที่ปรากฏอยู่ใน Beall's List of Predatory Publishers

ผลงานชิ้นนั้นอาจไม่เป็นที่ยอมรับในวงการวิชาการ
หรือนำไปใช้ประโยชน์ไม่ได้ เช่น การพิจารณาทุนวิจัย การพิจารณารางวัล ฯลฯ

ไม่สามารถนำมาใช้ในการขอตำแหน่งทางวิชาการ

ไม่สามารถนำมาใช้เป็นหลักฐานการจบการศึกษาของนักศึกษาระดับบัณฑิตศึกษา

*หลายมหาวิทยาลัยกำหนดให้นักศึกษาระดับบัณฑิตศึกษา อาจารย์ นักวิจัย ตีพิมพ์ในวารสารวิชาการระดับนานาชาติ
เพื่อยกมาตรฐานการวิจัยของสถาบัน และของประเทศ
ดังนั้นการตีพิมพ์ในวารสารที่ไม่มีคุณภาพนี้ จึงเป็นอันตรายต่อระบบการศึกษาระดับบัณฑิตศึกษาของประเทศไทย

ประกาศ

บัณฑิตวิทยาลัย มหาวิทยาลัยเชียงใหม่

๒.๕ ผลงานปริยญาณิพนธ์ที่เผยแพร่ ต้องไม่อยู่ในรายการสำนักเผยแพร่ที่มีแนวโน้มว่าไม่ได้ทำเพื่อประโยชน์ทางวิชาการจริง (List of Predatory Publishers)

ประกาศบัณฑิตวิทยาลัย มหาวิทยาลัยเชียงใหม่
ฉบับที่ ๓๗/๒๕๕๙
เรื่อง เกณฑ์และแนวปฏิบัติการเผยแพร่ผลงานปริยญาณิพนธ์

ตามข้อบังคับมหาวิทยาลัยเชียงใหม่ ว่าด้วยการศึกษาาระดับบัณฑิตศึกษา พ.ศ. ๒๕๕๙ ข้อ ๒๑.๖ ผลงานปริยญาณิพนธ์ต้องได้รับการเผยแพร่ หรืออย่างน้อยได้รับการยอมรับให้เผยแพร่ในวารสาร สื่อ สิ่งพิมพ์ หรือมีการจัดคอนเสิร์ตหรือสัมนา หรือรูปแบบอื่นซึ่งเป็นที่ยอมรับในสาขาวิชานั้น ตามที่บัณฑิตวิทยาลัย กำหนดในแต่ละระดับ และหรือ แบบการศึกษา ประกอบกับมติของสภาวิชาการ ในคราวประชุม ครั้งที่ ๓๘/๒๕๕๙ เมื่อวันที่ ๑๕ ธันวาคม พ.ศ. ๒๕๕๙ และความเห็นชอบของที่ประชุมคณะกรรมการบริหารวิชาการ ประจำบัณฑิตวิทยาลัย ในคราวประชุม ครั้งที่ ๓๐๐/๒๕๕๙ เมื่อวันที่ ๔ พฤศจิกายน พ.ศ. ๒๕๕๙ จึงกำหนด เกณฑ์และแนวปฏิบัติในการเผยแพร่ผลงานปริยญาณิพนธ์ ที่เป็นส่วนหนึ่งในการสำเร็จการศึกษาเพื่อขอรับ ปริยญา ดังนี้

๑. ประกาศฉบับนี้ ใช้กับหลักสูตรที่ขอเปิดสอนหรือปรับปรุง ตั้งแต่ปีการศึกษา ๒๕๕๙ เป็นต้นไป และใช้สำหรับนักศึกษาระดับบัณฑิตศึกษา ที่ขอสำเร็จการศึกษาตั้งแต่ปี พ.ศ. ๒๕๖๐ เป็นต้นไป

๒. เกณฑ์การเผยแพร่ผลงานปริยญาณิพนธ์

๒.๑ ระดับประกาศนียบัตรบัณฑิต หรือประกาศนียบัตรบัณฑิตชั้นสูง ให้เป็นไปตามที่กำหนดไว้ใน แต่ละหลักสูตร

๒.๒ ระดับปริยญาโท

๑) หลักสูตร แบบ ๑ ผลงานวิทยานิพนธ์หรือส่วนหนึ่งของผลงานวิทยานิพนธ์ได้รับการ เผยแพร่ หรืออย่างน้อยได้รับการตอบรับให้เผยแพร่ในวารสารระดับชาติที่อยู่ในฐานข้อมูล TCI Tier1 อย่าง น้อย ๓ เรื่อง และเสนอผลงานวิทยานิพนธ์หรือส่วนหนึ่งของผลงานวิทยานิพนธ์ในการประชุมวิชาการ ระดับชาติที่เป็นที่ยอมรับในสาขาวิชา อย่างน้อย ๑ เรื่อง

๒) หลักสูตร แบบ ๒ ผลงานวิทยานิพนธ์หรือส่วนหนึ่งของผลงานวิทยานิพนธ์ได้รับการ ารสารระดับชาติที่อยู่ในฐานข้อมูล TCI Tier1 อย่าง

น้อย ๑ เรื่อง หรือเสนอผลงานวิทยานิพนธ์หรือส่วนหนึ่งของผลงานการค้นคว้าอิสระ ต้อง ายเชียงใหม่ (CMU Graduate School Journal) หรือ แหล่งเผยแพร่ผลงานทางวิชาการอื่นที่สาขาวิชาและบัณฑิตวิทยาลัยให้ความเห็นชอบ

กรณี สาขาวิชาทางด้านวิจิตรศิลป์ ทัศนศิลป์ หรือสื่อศิลปะ นอกเหนือจากเกณฑ์การเผยแพร่ ข้างต้นแล้ว อาจเผยแพร่ผลงานปริยญาณิพนธ์ต่อสาธารณะ ในรูปแบบและวิธีการที่เป็นที่ยอมรับในสาขาวิชา นั้นๆ โดยให้เน้นการคิด การวิเคราะห์ การสร้างสรรค์ และประยุกต์ใช้โดยผลงานดังกล่าวต้องได้รับการรับรอง จากศิลปินหรือผู้เชี่ยวชาญซึ่งเป็นที่ยอมรับในระดับชาติ ตามที่บัณฑิตวิทยาลัยเห็นชอบแทนการเผยแพร่ใน วารสารหรือการเสนอผลงานในการประชุมวิชาการได้

การเลือก วารสารนานาชาติ เพื่อการตีพิมพ์



การเลือกวารสารนานาชาติเพื่อการตีพิมพ์

ทบทวนการใช้วารสาร
พิจารณาขอบเขตเนื้อหาของวารสาร
และผู้อ่านกลุ่มเป้าหมาย

ระยะเวลาแต่ละกระบวนการ

การประเมินคุณภาพวารสารจากค่าชี้วัด

ชื่อเสียงของสำนักพิมพ์, วารสาร, บรรณาธิการ
และบอร์ดบรรณาธิการ

สถานะการมีอยู่ของวารสาร
(Index) ในฐานข้อมูล
Citation Databases

ประเภทของต้นฉบับ
(Manuscript)

ข้อมูลเกี่ยวกับวารสาร

ค่าใช้จ่ายต่างๆ ที่จะเกิดขึ้น

Acceptation /Rejection Rate

สิทธิ์ในบทความ



Journal Matching



ELSEVIER



Springer

WILEY



IEEE



Taylor & Francis
Taylor & Francis Group

Clarivate™ | EndNote™





ELSEVIER

<http://journalfinder.elsevier.com>



JournalFinder

[Find journals](#) [About](#) [F](#)

Find journals

Enter title and abstract of your paper to easily find journals that could be best suited for publishing. JournalFinder uses smart search technology and field-of-research specific vocabularies to match your paper to scientific journals.

[> More on how it works](#)

Paper title

Paper abstract

[Don't have an abstract? ▾](#)

Keywords

Field of research

Select field of research ▾

[+ Refine your search](#)

[Find journals >](#)

Find the journal that's right for your research Beta

Not sure where to submit your article? Our Journal Finder Beta can suggest Wiley journals that may be relevant for your research. Simply enter your title and abstract and we'll create a list of potential journals for you to consider. We also recommend reviewing the journal's Aims and Scope before deciding where to submit.

If you already know which journal you're interested in, select Find Journal by Title.

FIND MATCHING JOURNALS

FIND JOURNAL BY TITLE

Enter your manuscript information • *Both fields are required*

Manuscript title

Manuscript abstract

0 of 3000 characters

Please continue to enter more info for better results

FIND

https://authorservices.taylorandfrancis.com/publishing-your-research/choosing-a-journal/journal-suggester



Taylor & Francis
Taylor & Francis Group

[Search current calls for papers](#) | [Try the Taylor & Francis Journal Suggester](#)

 **AUTHORSERVICES**
Supporting Taylor & Francis authors

[Home](#) [Publishing your research](#) [Choose Open](#) [Research impact](#) [Policies](#) [Insights blog](#)

[Home](#) > [How to publish your research](#) > [Choosing a journal](#) > [Taylor & Francis Journal Suggester](#)

Journal Suggester

BETA

Helping you find the best home for your research article

There are two easy steps

Step 1: Paste in the full abstract of your article.

The suggestions will be more accurate if you use a full abstract containing relevant keywords.

Step 2: Click on 'Reveal suggested journals' to see a short description of the journal and some citation and speed metrics.

Paste your abstract here...

Reveal suggested journals

[Questions about the suggester?](#)

[View our FAQ page](#)

Suggested Journals

Show full open access journals only

Definitions

[Full open access](#) [Open Select](#)

SPRINGER NATURE

Journal suggester

Personalized recommendation

Our journal matching technology finds relevant journals based on your manuscript details

Over 2,500 journals

Search all Springer and BMC journals to find the most suitable journal for your manuscript

Author choice

Easily compare relevant journals to find the best place for publication

Enter your manuscript details to see a list of journals most suitable for your research.

Manuscript title

Manuscript text

Subject area

[+ Refine your recommendations](#)

Suggest journals

IEEE *Publication Recommender*TM



Find the best match for your scholarly article

- Search 190+ periodicals and 1800+ conferences
- Compare critical points such as Impact Factor and Submission-To-Publication Time
- Get all the key data about IEEE publications at a glance
- Download the results of your search

Choose a search type and let Publication Recommender do the work!

- Both Periodicals and Conferences
- Periodicals only
- Conferences only


Enter keywords, key phrases, or article title

Extract keywords from your article

Enter your abstract or drag your article file here (PDF, DOC, DOCX, TEX).

[+ ADD YOUR FILE](#)

Narrow by date:
(Optional)

I would like to publish before: 

[Get Recommendation](#)

Or, find details for a specific Periodical or Conference:

Web of Science™ ResearcherID

ENDNOTE™

My References Collect Organize Format Match **NEW!** Options

Find the Best Fit Journals for your Manuscript Powered By Web of Science™

Enter your Manuscript Details:

***Title:**

***Abstract:**

*required

References:

Including references allows us to match more data points relevant to your manuscript

Find Journals >

เอกสารประกอบการอบรม
เว็บไซต์ สำนักหอสมุด มหาวิทยาลัยเชียงใหม่
library.cmu.ac.th



library.cmua.ac.th



CHIANG MAI UNIVERSITY
LIBRARY | CMUL

บริการ ▾

บริการสนับสนุนการวิจัย ▲

ทรัพยากรสารสนเทศ ▾

คลังสารสนเทศดิจิทัล

ห้องสมุดคณะ ▾

เกี่ยวกับห้องสมุด

การฝึกอบรมการใช้สารสนเทศ

การฝึกอบรมตามตารางประจำเดือน

เอกสารประกอบการอบรม

บทเรียนออนไลน์

การตรวจสอบคุณภาพวารสาร

ดัชนีชี้วัดคุณภาพวารสาร

เครื่องมือคัดเลือกวารสารเพื่อการตีพิมพ์

รายชื่อวารสารและสำนักพิมพ์ที่พึงระวังในการส่งผลงานตีพิมพ์ (Beall's list)

เครื่องมือช่วยค้นคว้าวิจัย

โปรแกรมสนับสนุนการวิจัย

รูปแบบการเขียนบรรณานุกรม

การเขียนรายงาน

การคัดลอกผลงานทางวิชาการ และโปรแกรมตรวจสอบการคัดลอกผลงาน (Turnitin)

ฐานข้อมูลงานวิจัย

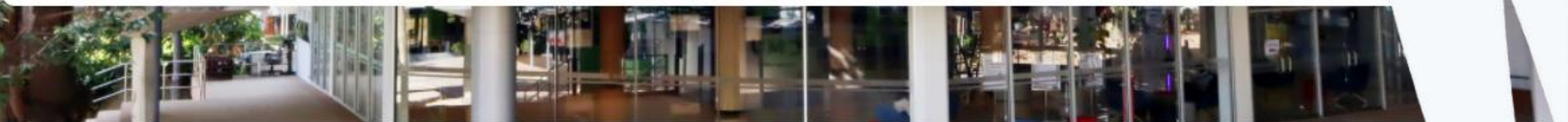
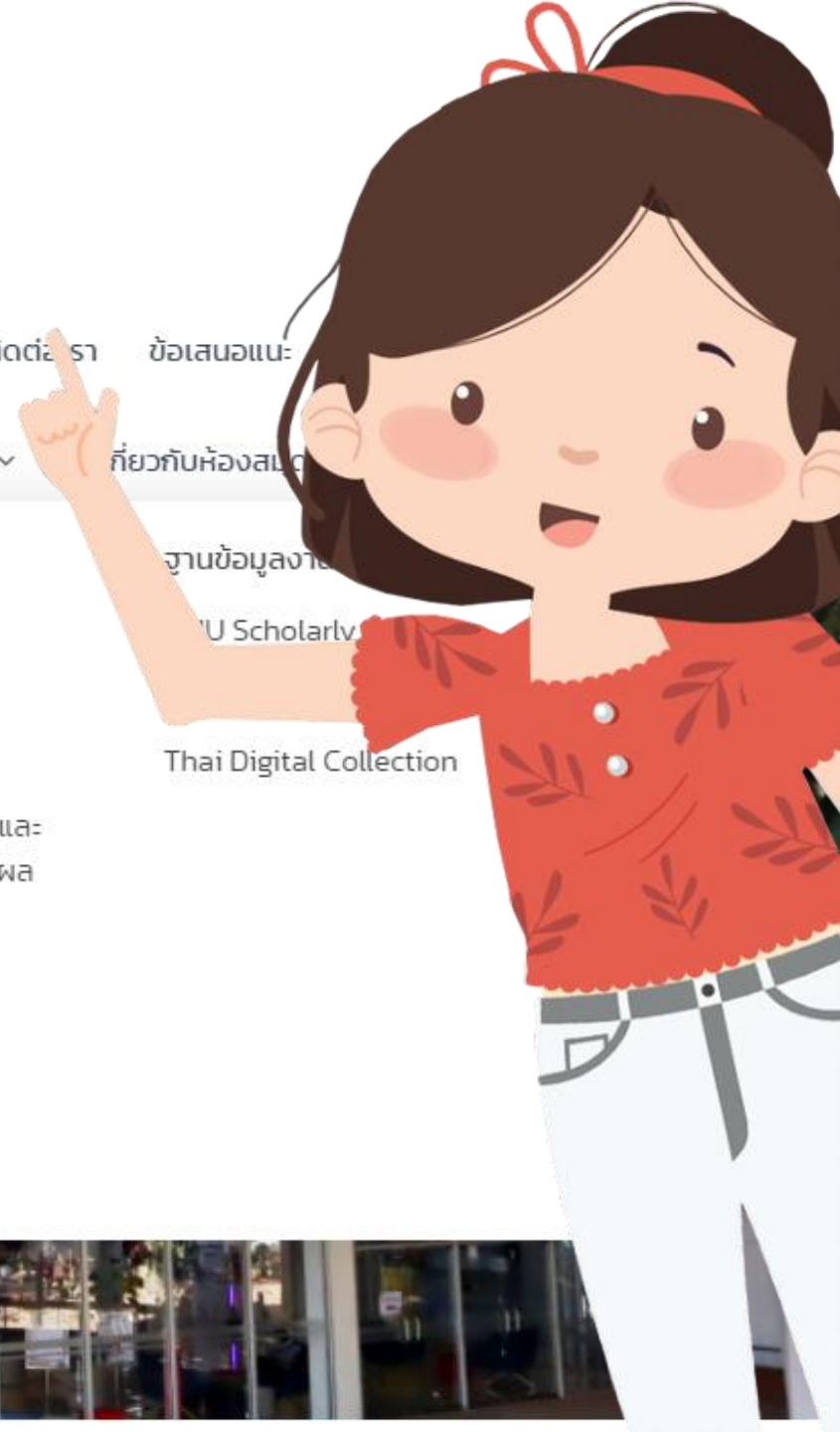
CMU Scholarly

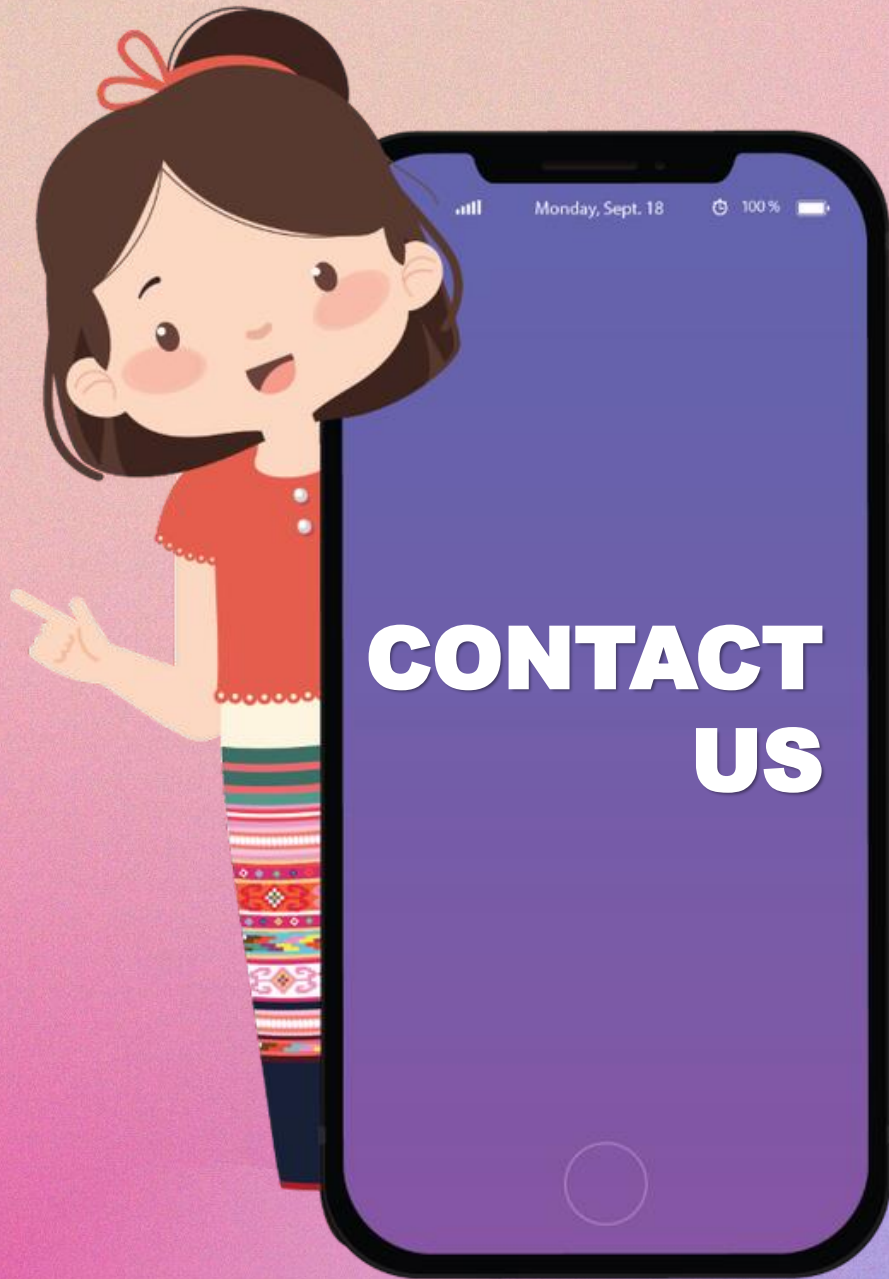
Thai Digital Collection

จริยธรรมในการวิจัย

สัญญาอนุญาตแบบเปิด

ลิขสิทธิ์





library.cmu.ac.th



[Fb.com/LibraryCMU](https://www.facebook.com/LibraryCMU)



cmulibref@cmu.ac.th



053-944531



[@cmulibrary](https://www.line.me/@cmulibrary)